

Hiperplasia da Glândula da Cauda dos Cães

Prof^a. MSc. Letícia Feliciani da Luz



DERMATOVET
CURSOS

Estrutura da Glândula Caudal

Localização

Estrutura ovaloide no dorso da cauda, 2,5 a 5 cm distal à base

Composição

Glândulas sebáceas e hepatoides





FISIOPATOLOGIA

Causas da Hiperplasia

Distúrbios Hormonais

Excesso de
andrógenos

Seborreia

Primária ou
secundária
generalizada

Disfunção Adrenal

Tumor funcional
em animais
castrados



Sinais clínicos

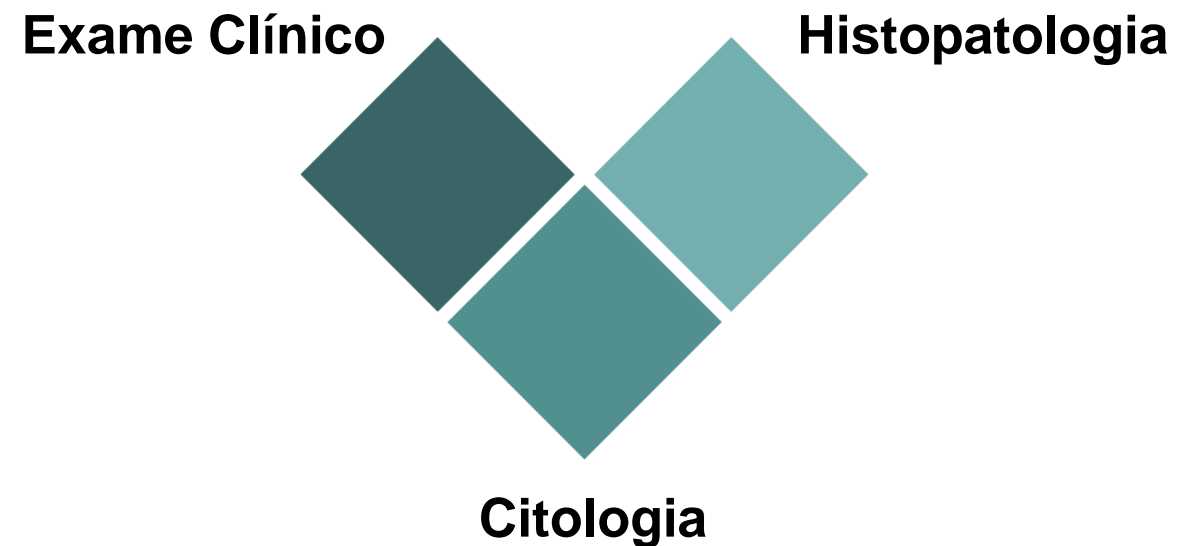
Sinais clínicos



Sinais clínicos



Confirmação Diagnóstica



Diferenciais

Demodicose

Dermatofitose

Neoplasia

Piodermite Superficial

- **Histopatologia**

Hiperplasia das glândulas sebáceas

- **Investigação Adicional**

Função adrenal em casos atípicos

Opções Terapêuticas



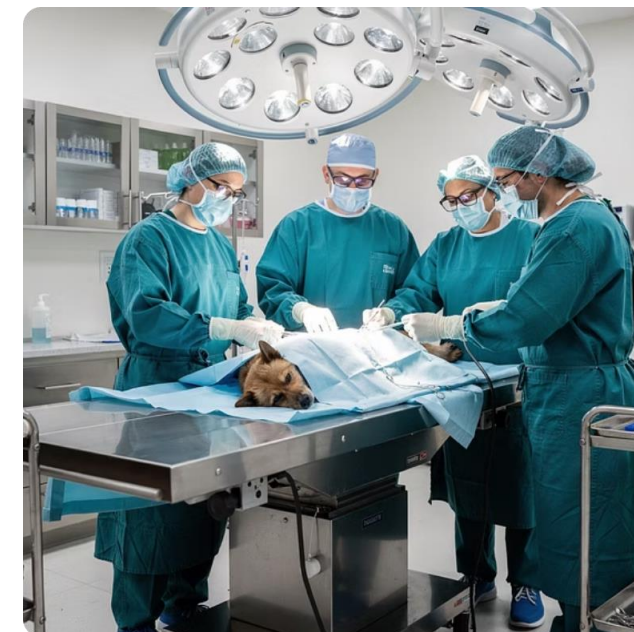
Terapia Tópica

Xampus queratolíticos

Peróxido de benzoíla 2,5%



Antibióticos



Orquiectomia

Machos inteiros

Melhora em ~2 meses



Cirurgia

Ressecção ou crioterapia

Casos localizados

IMPORTANTE

Considerações sobre o Tratamento

1

Limitações da Castração

Alopecia instalada pode não reverter totalmente

Obstrução folicular prolongada

2

Opção Conservadora

Alguns autores recomendam não tratar

3

Cirurgia Convencional

Fechamento da ferida pode ser difícil

Recorrência em 1-3 anos sem castração

Prognóstico

Bom

Doença estética que não afeta qualidade de vida

Melhora Gradual

Resposta ao tratamento em até 2 meses

Acompanhamento

Monitorar infecções secundárias e resposta terapêutica

**Muito
obrigada!**



DERMATOVET
CURSOS

**Muito
obrigada!**



DERMATOVET
CURSOS



Sinais clínicos



Fase Inicial

Lesão discreta, invisível sob pelos



Cronificação

Placa alopecíca, untuosa,
hiperpigmentada



Complicações

Infecção bacteriana: pápulas,
nódulos, pústulas



Predisposição

Machos adultos não castrados mais acometidos

Pode ocorrer em fêmeas castradas